

A.3 UNIONE DELLA ROMAGNA FAENTINA
Comune di Faenza

Studio Tecnico geom.CAVINA – MONTEVECCHI
corso Matteotti 27 arch.PAGANI fax 0546-680247
Faenza tel.0546-28197

Piano Particolareggiato
relativo alla scheda di PRG n.165
"Area via Cassanigo (S.Andrea)" - SUB COMPARTO 2

UBICAZIONE: Via Bisaura

COMMITTENTE LANZONE DUE SRL GONI MARIO e MATTEO		Relazione Fotografica
Fig.64 Mapp. 420Parte-419-179-174 12-24-238-297-298-240		Con la consulenza specialistica di: TOPOGRAFIA VALUTAZIONE AMBIENTALE ED ACUSTICA GEOLOGIA RETI FORMARE/LAMINAZIONE ILLUMINAZIONE PUBBLICA/ACQUEDOTTO Progettazione impiantistica
Rapp. 1:1.000		
PROGETTISTA		

REV. Febbraio 2024

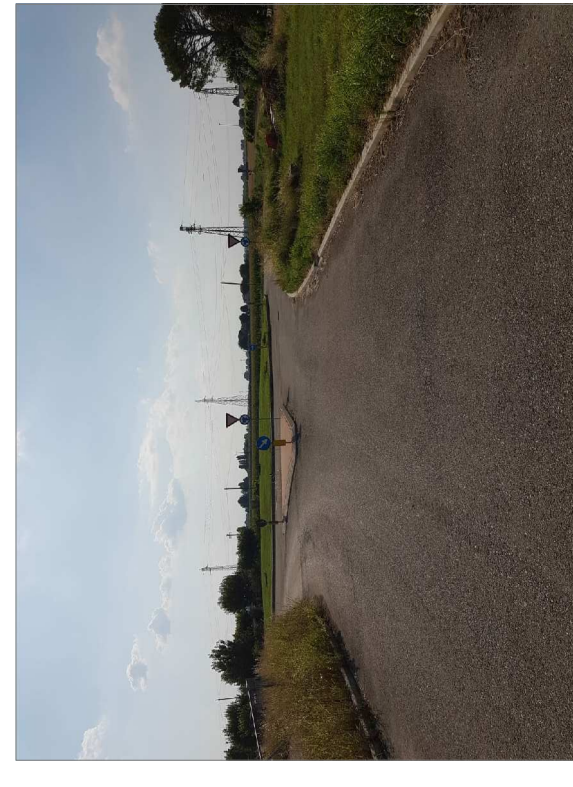


FOTO N.1

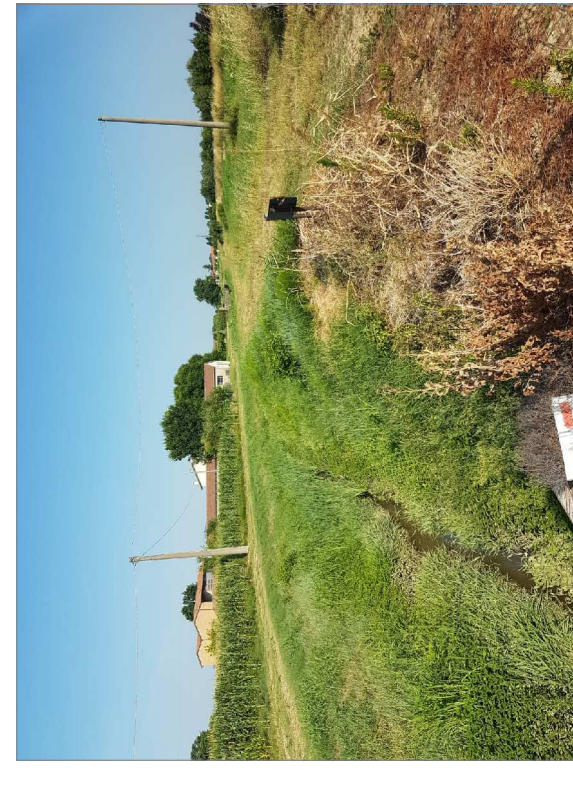


FOTO N.2

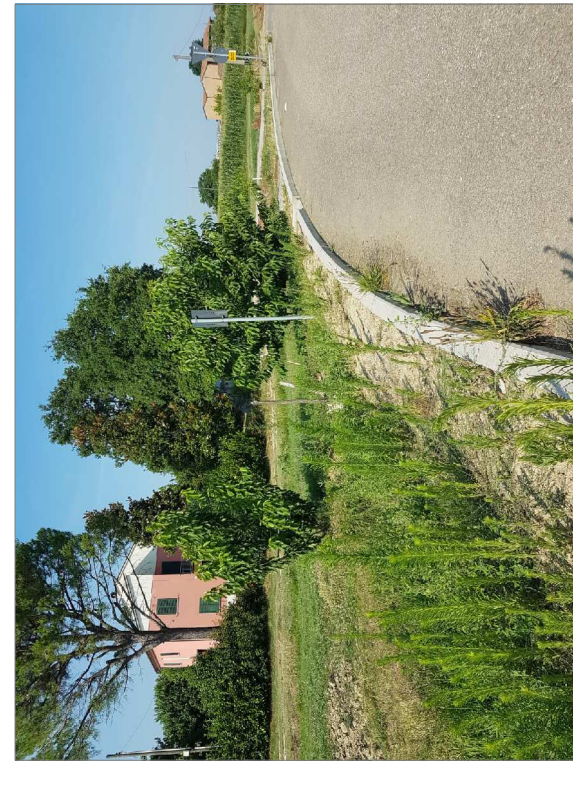


FOTO N.3

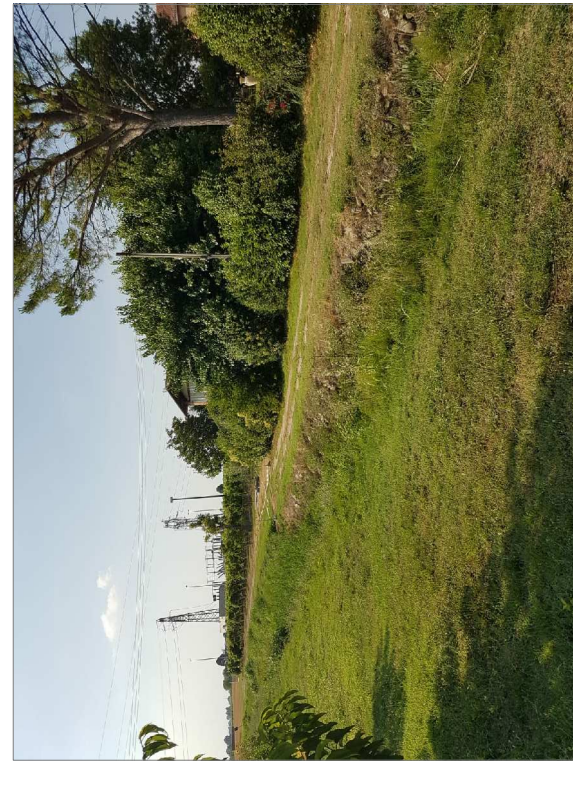


FOTO N.4

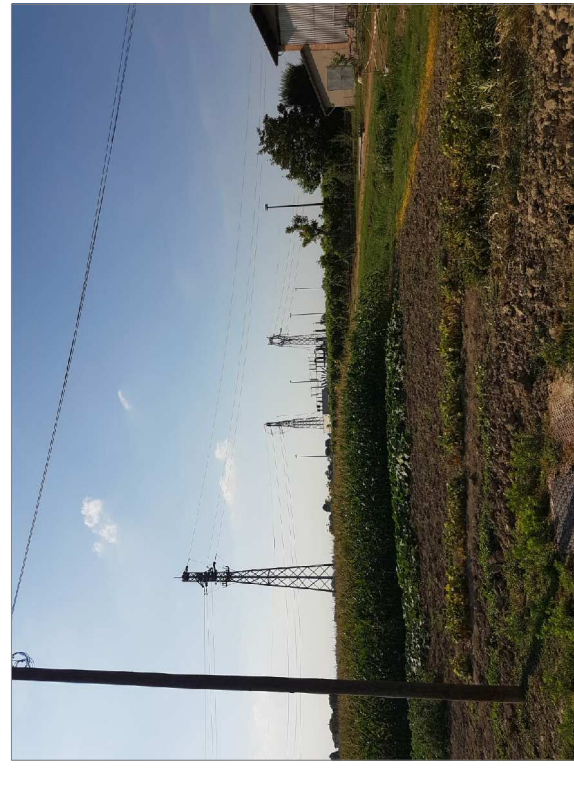


FOTO N.5

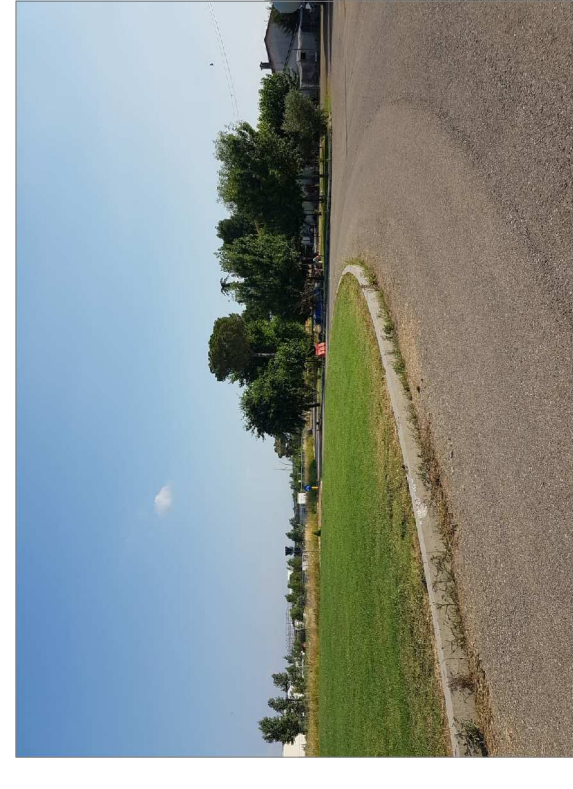


FOTO N.6



FOTO N.7

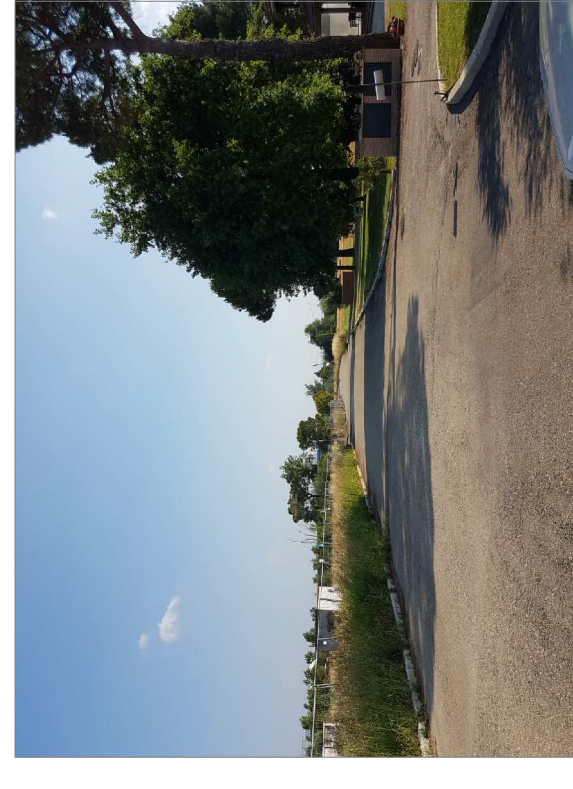


FOTO N.8

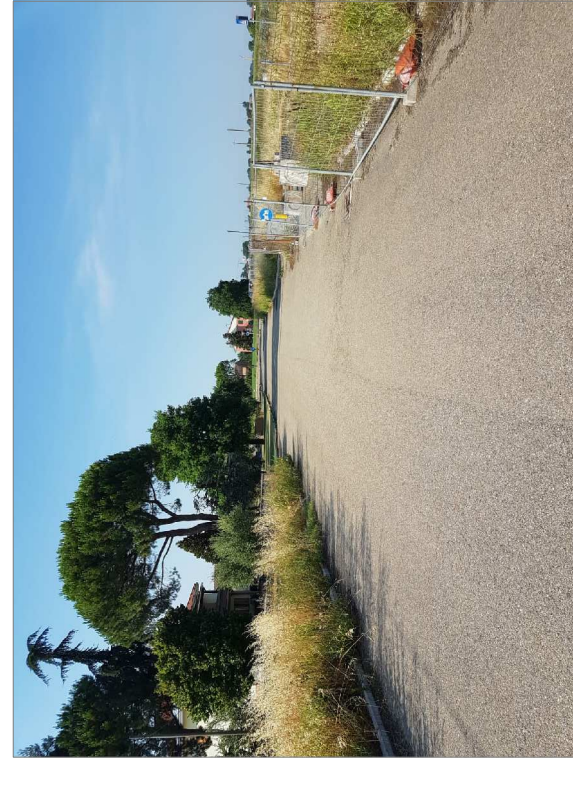


FOTO N.9

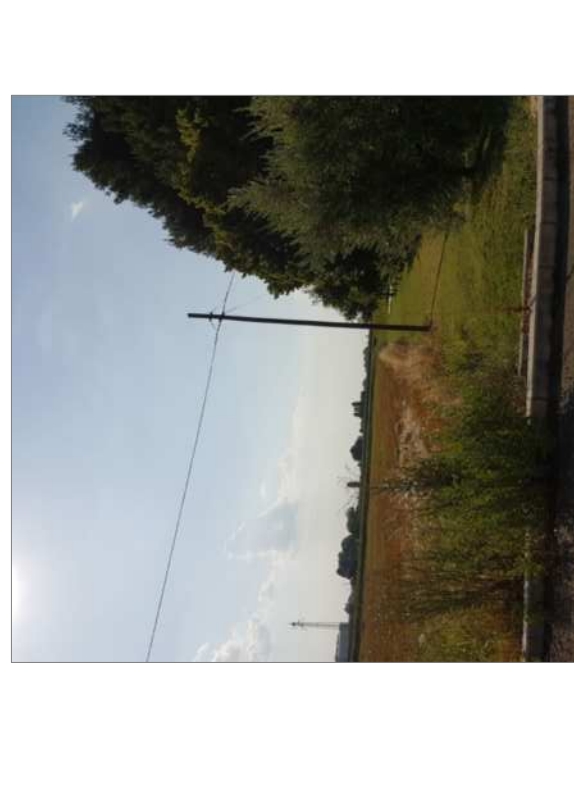


FOTO N.10



FOTO N.11

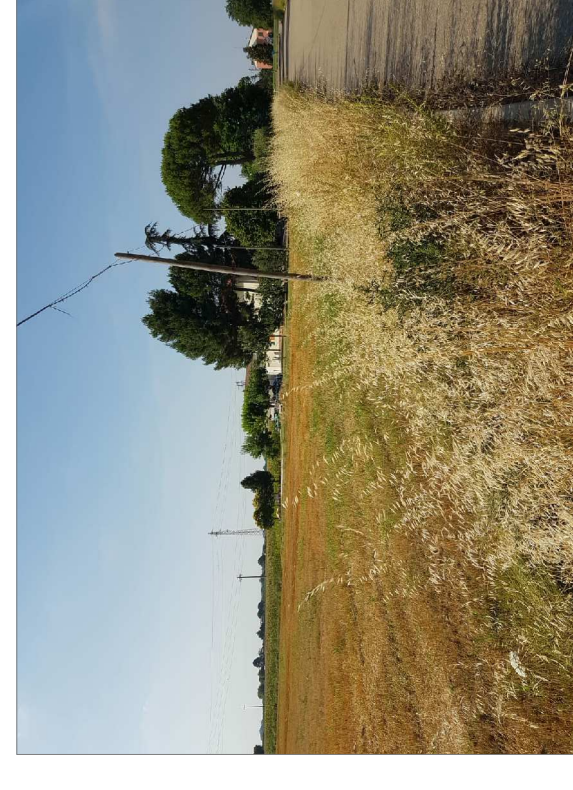


FOTO N.12

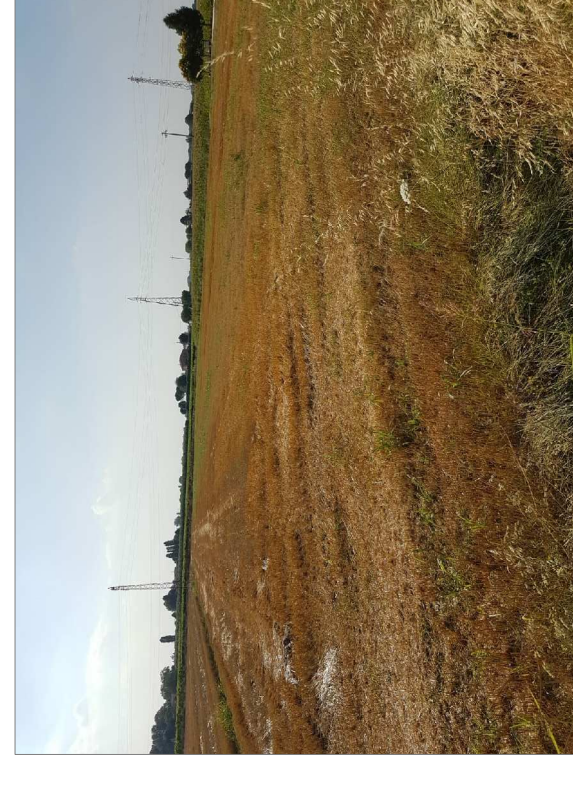


FOTO N.13

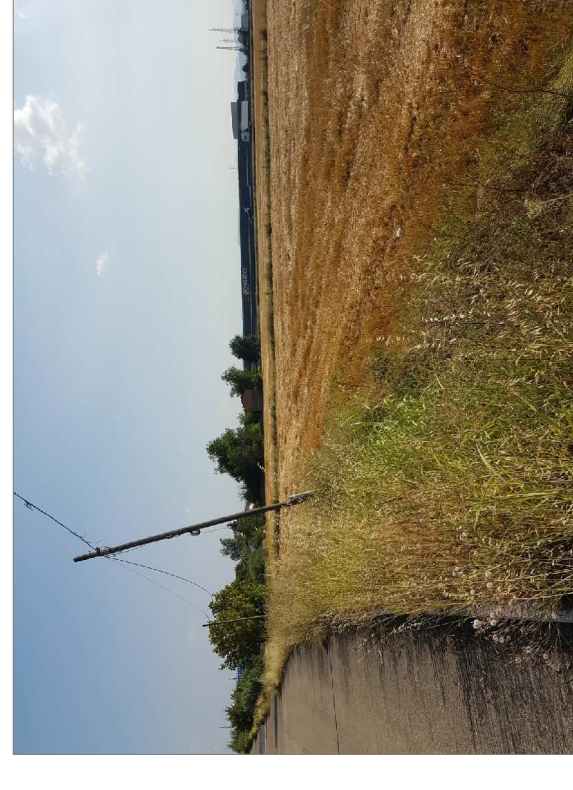


FOTO N.14



FOTO N.15



FOTO N.16

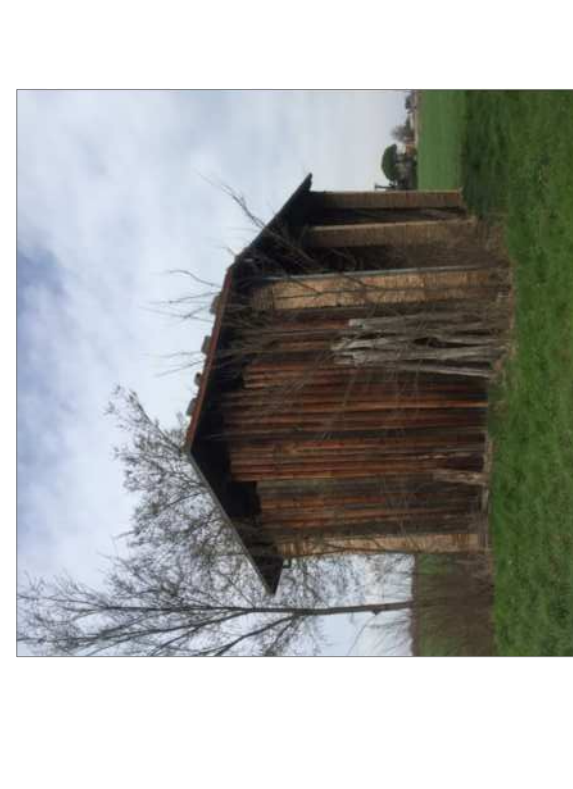


FOTO N.17



FOTO N.18



FOTO N.19